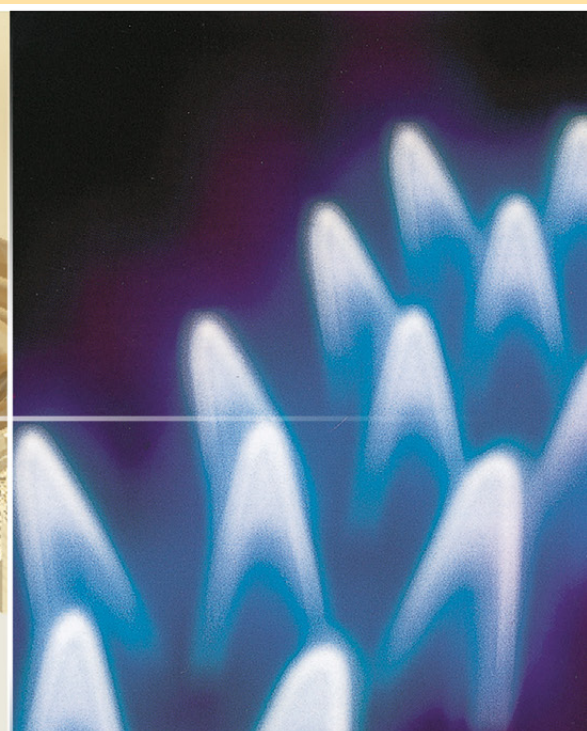
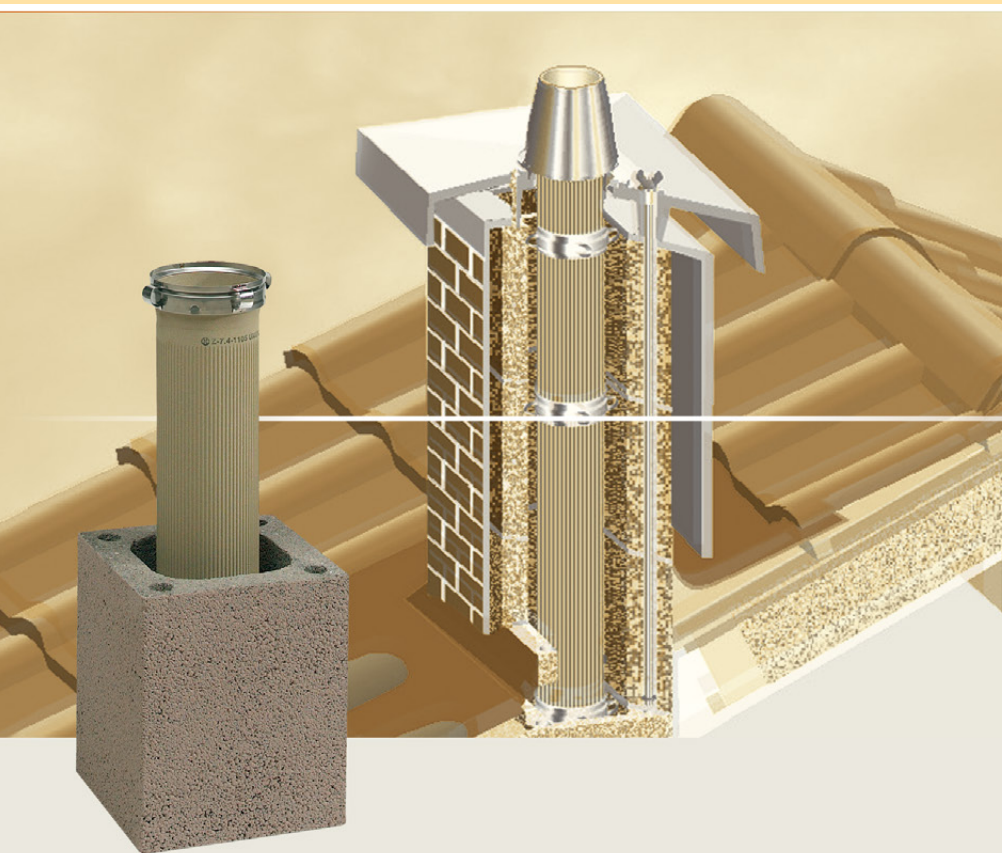


SCHIEDEL
AVANT

SCHIEDEL AVANT
TÚLNYOMÁSOS KÉMÉNY KERÁMIÁBÓL

AVANT



SCHIEDEL AVANT Túlnyomásos rendszer

Túlnyomásos rendszer kondenzációs kazánokhoz
a nagyobb teljesítmény tartományokban is.

Teljesítmény adatok:

- Nedvességre érzéketlen (FU)
- Túlnyomásos 200 Pa-ig
- Saválló
- Korrózióálló
- 200 °C füstgázhőmérsékletig
gáz- és olajtüzeléshez
- CE jelölés



EN 13063-2

EN 13063-3



SCHIEDEL AVANT A rendszer felépítése

Légbevezető fedlap

Rostbeton kéményfej

Profil kerámiacső

Gyűrű (karmantyú)

Távolságtartó – központosító

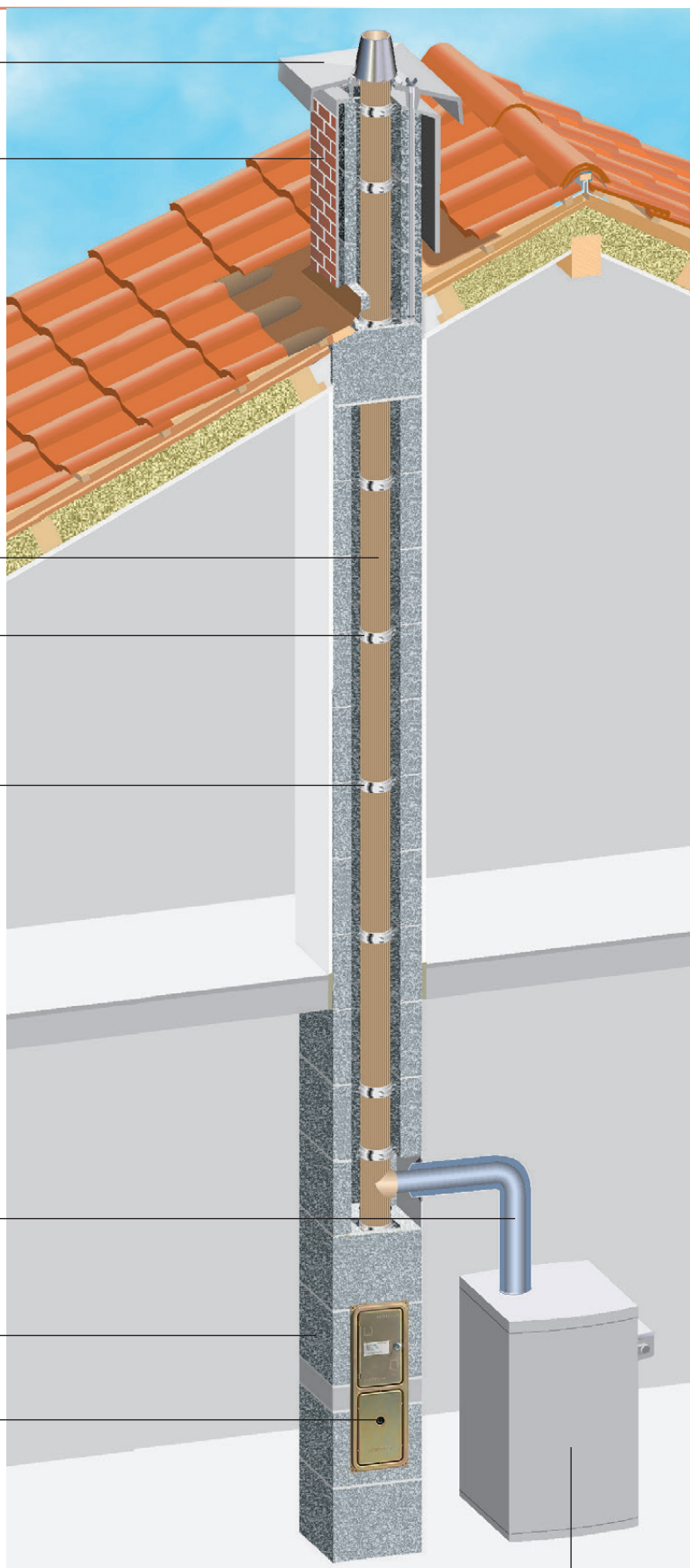
Bekötő füstcső

Kész kéményláb

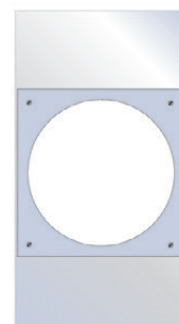
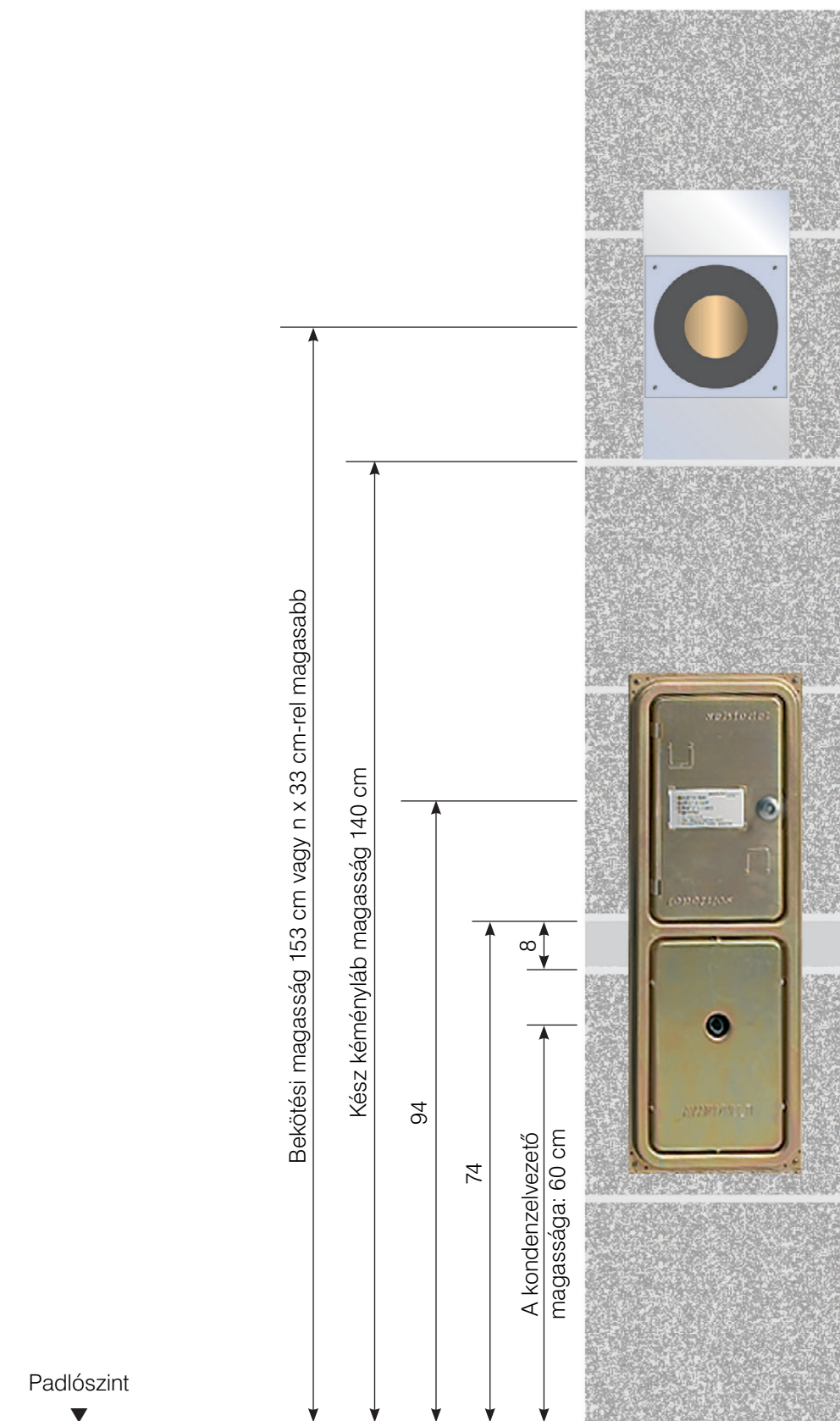
Kondenzelvezetés

A kondenzátum semlegesítést a helyszínen kell megoldani

Kondenzációs kazán



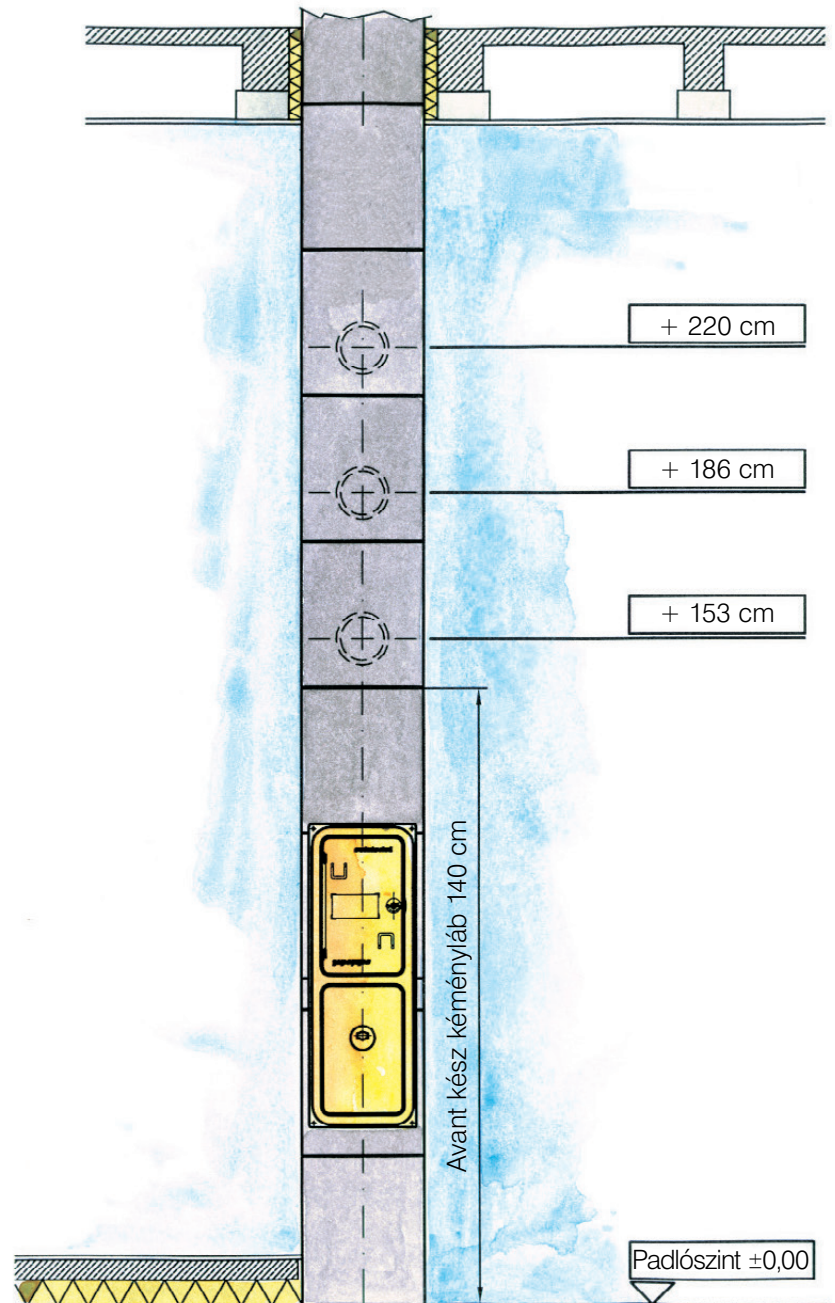
SCHIEDEL AVANT Tervezési útmutató



Egyenáramú üzem
esetén a tömítő
gumigyűrűt ki kell
szerelni.

SCHIEDEL AVANT Tervezési útmutató

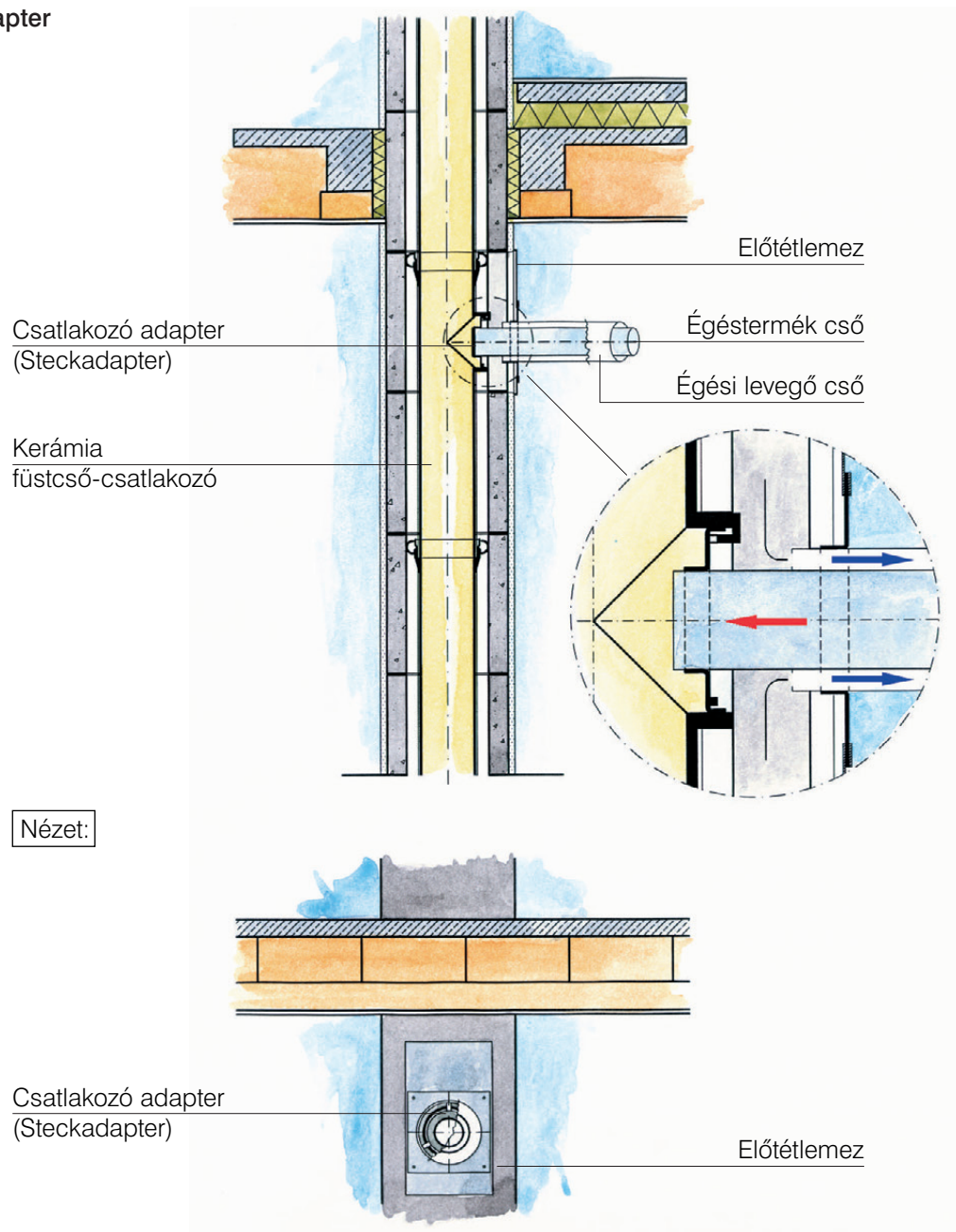
Standard
bekötési magasságok



A kondenzációs kazánok gyors és biztonságos bekötéséhez gumi csatlakozó adapter (Steck-adapter) áll rendelkezésre minden kéményátmérőhöz. A bekötési magasság 33 cm-ként lépcsőzik felfelé.

SCHIEDEL AVANT Tervezési útmutató

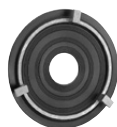
Schiedel csatlakozó adapter



Nézet:

Csatlakozó adapter
(Steckadapter)

Előtétlemez

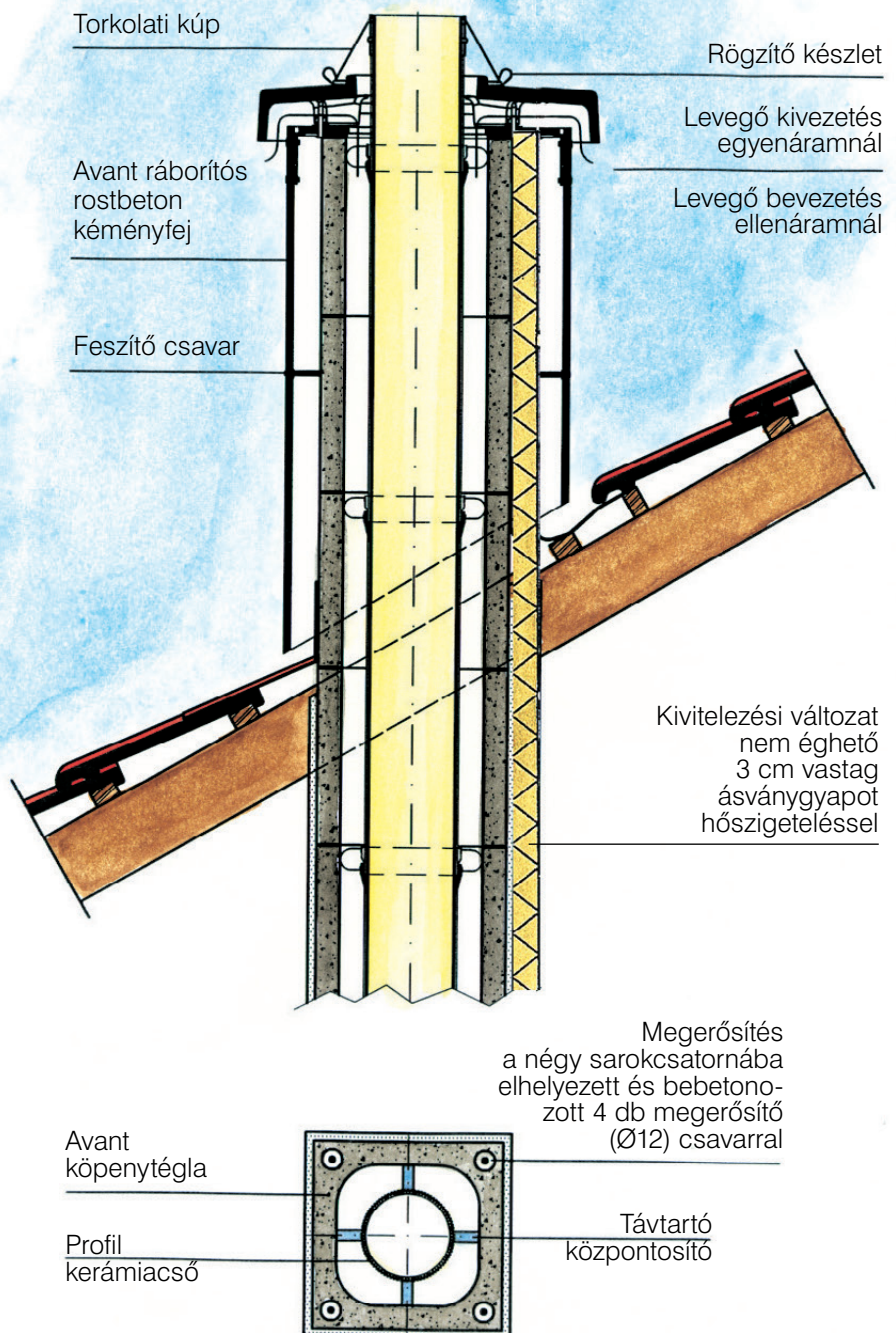


Tartozék zárt égésterű és kondenzációs készülékekhez:
A Schiedel csatlakozó adapter az füstcső csatlakozó csomagban található.

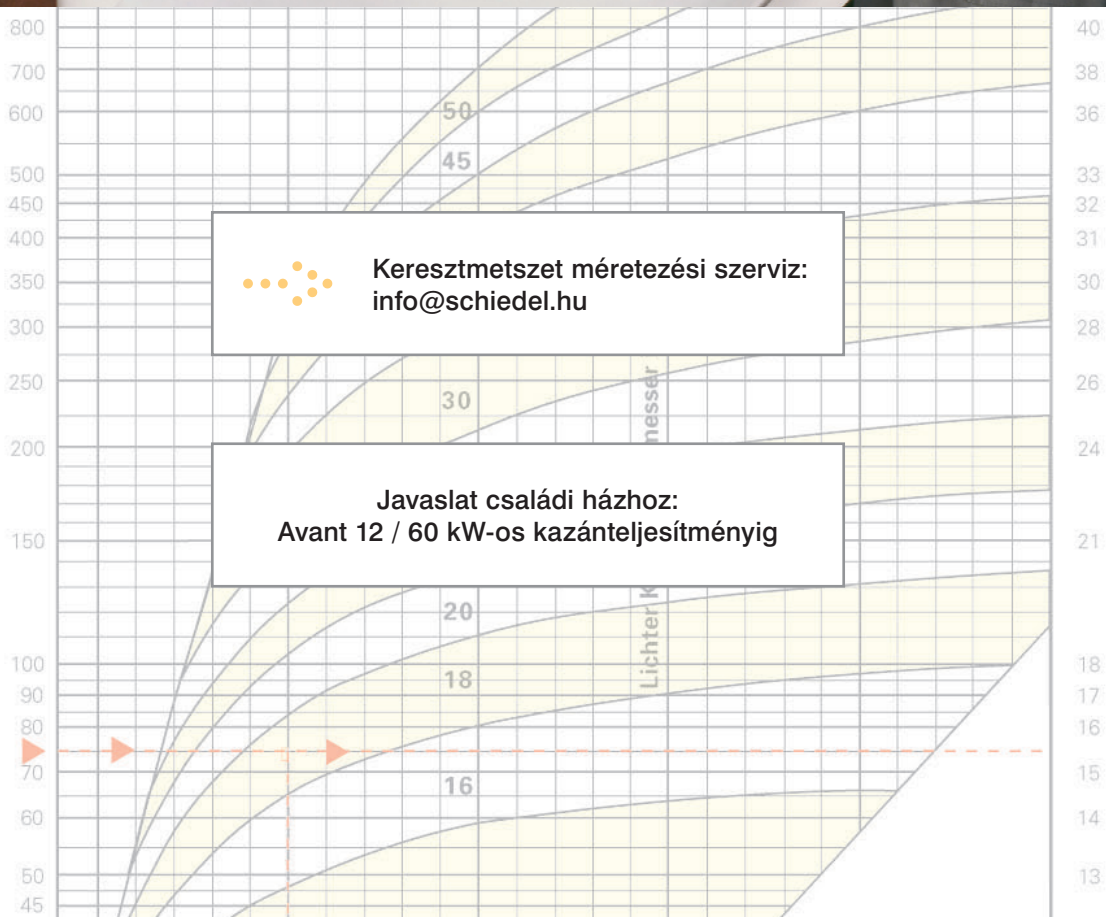
Avant Ø	12	14	16	18	20	25
Bevezethető bekötő cső Ø mm	60-110	60-130	80-150	80-170	50-170	50-200
Megrendelési szám (a kéményrendszer füstcsőcsonkjának átmérőjével megegyezően)						

SCHIEDEL AVANT Tervezési útmutató

Fejkialakítás Schiedel
rostbeton kéményfejjel



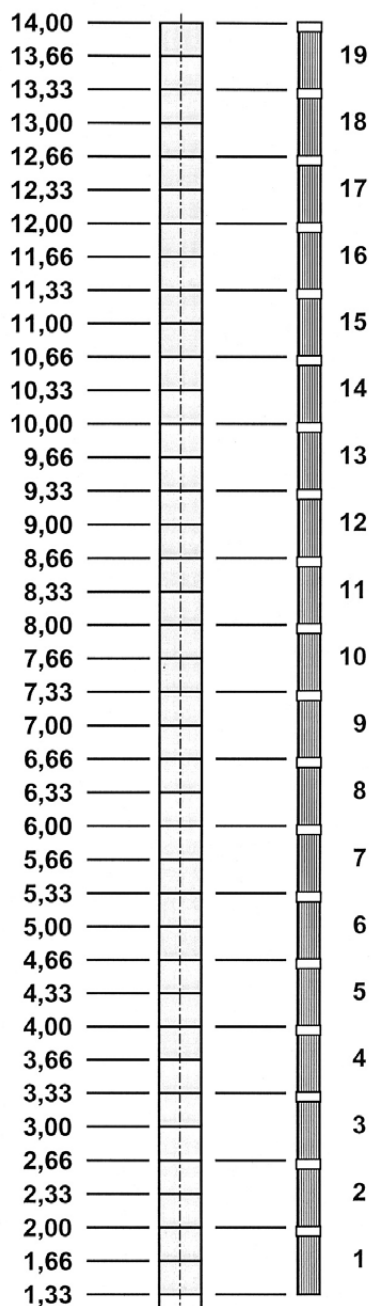
SCHIEDEL AVANT Keresztmetszet méretezés



SCHIEDEL AVANT Megrendelés, kéménymagasság

Teljes kéménymagasság,
kéménylábbal együtt
fm

Profil kerámiacső
db



MEGRENDELÉSI PÉLDA:

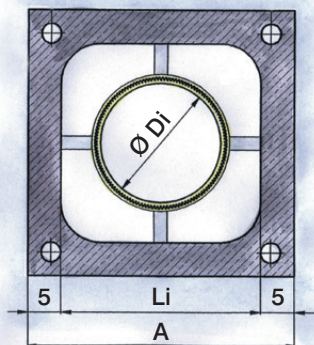
- Kéménymagasság pl. 10,33 fm
Kérem rendeljen
1 kéménylábat (H=1,40 m)
és 9,33 fm Avant kéményt
- Kéménymagasság pl. 12,00 fm
Kérem rendeljen
1 kéménylábat (H=1,40 fm)
és 10,66 fm Avant kéményt

Padlószint = 0,00



Kész kéményláb
(Építési magasság: 140 cm)

SCHIEDEL AVANT Szállítási program



Típus	Átmérő cm	Külméret A cm	Belméret cm	Súly kg/fm	Súly kéményláb
AVA 12	12	28/28	19	57	85
AVA 14 AVA 16	14 16	36/36 36/36	26 26	80 82	117 121
AVA 18 AVA 20	18 20	40/40 40/40	30 30	93 96	140 147
AVA 25	25	48/48	38	122	190

Schiedel AVANT kéményláb készlet AVANT alapcsomaggal:



AVANT alapcsomag

Tartalma:

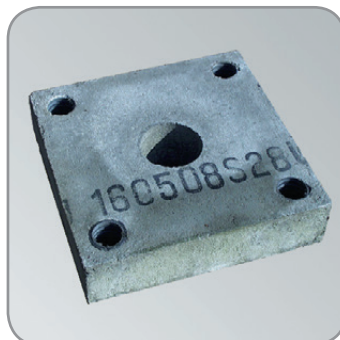
Schiedel ROTEMPO, csatlakozó lemez, torkolati kúp, vizsgáló nyílás fedél, ROTEMPO-kinyomó, hézaglemez, védőfedél, építési utasítás.



AVANT lábazati nyílás csomag

Tartalma:

Lábazati nyílás fedéllemez, ajtókulcs, rögzítéshez szükséges szegek.



AVANT lábazati lap

(kész kéménytalp esetén nem szükséges)

A kondenzelvezető és a szifon elhelyezkedését az építési helyszínen ellenőrizni és egyúttal tisztítani szükséges.

SCHIEDEL AVANT Alkatrészek



AVANT alsó tisztítóajtó-készlet
(kész kéménytalp esetén nem szükséges)
Tartalma:
Tisztítóajtó csatlakozó idom
L = 66 cm, szifonbekötő cső



AVANT füstcső-csatlakozó készlet
Tartalma:
Füstcső-csatlakozó idom
L = 66 cm (vagy gyárilag 2 darabban szállítva). Steckadapter és tartozékai.



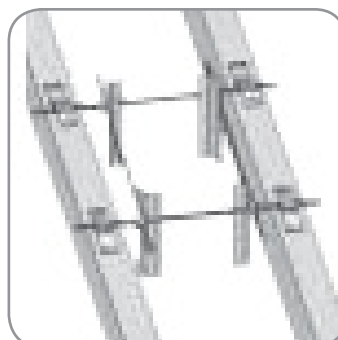
AVANT fedlap készlet
(helyszíni monolit fedkő készítésekor nem szükséges, helyette zsaluzólemezt kell rendelni)
Tartalma:
Kémény-fedlap (körülfalazáshoz vagy vakolt kéményfej kialakításához), megerősítő készlet, kiöntő habarcs.

Opcionálisan választható alkatrészek



AVANT felső tisztítóajtó-készlet
(kész kéménytalp esetén csak akkor szállítjuk, ha felső tisztítónyílást is ki kell alakítani)
Tartalma:
Tisztítóajtó csatlakozó idom
L = 66 cm, vizsgálónyílás fedél, tisztítóajtó.

Kéménytámasztó szerkezet valamennyi átmérőhöz



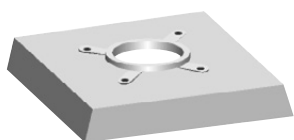
SCHIEDEL AVANT

Szállítási program / Tetőn kívüli kialakítások



Kész kéményfej, tartós felületképzés

Átmérő Ø cm	Külméret cm	Súly kg/m
12	43/43	53,5
14	49/49	60,5
16	49/49	60,5
18	49/49	62,5
20	49/49	62,5
25	61/61	79,5



Könnyűbeton fedlap rögzítő szerelvényekkel,
helyszíni felület képzésnél

Átmérő Ø cm	Külméret cm	Súly kg/db
12	54/54	17,8
14	60/60	22,5
16	60/60	22,5
18	64/64	26,1
20	64/64	26,1
25	74/74	26,9

SCHIEDEL AVANT Építési utasítás

A következő adatokat a tervező adja meg:

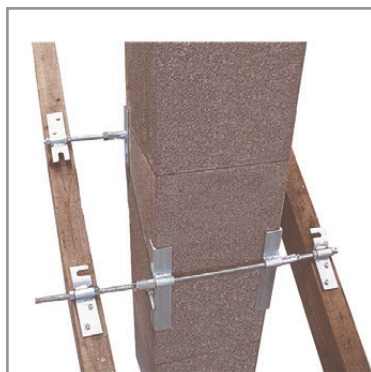
- Az építés megkezdése előtt tisztázni kell a tisztítóajtók elhelyezkedését és a füstcsőcsatlakozó tengelymagasságát.
- Ugyanígy a területileg illetékes kéményseprővel egyeztetni kell a tisztítóvizsgáló nyílások helyzetét. (Tetőn belül és kívül.)
- A statikai állékonyság biztosítható a Schiedel megerősítő készlettel és a Schiedel kéménytámasztó szerkezettel. Ügyeljen az építési utasítás szerinti elhelyezésre.
- Ha a kémény kiállása a szarufák alsó síkjától a kémény tengelyvonalában mérve nagyobb mint 1,5 m, akkor a kéményt a szélnyomás ellen meg kell erősíteni
- A részletes építési utasítást lásd:
<http://www.schiedel.hu/letoeltetek/epitesi-utasitasok>

Állékonyság:

Schiedel kéménytámasztó szerkezet



Szarufák közötti elhelyezés



Szarufák felső síkján történő elhelyezés